



# KINDERWUNSCH Gleitmittel



Ritex Kinderwunsch Gleitmittel ist ein Medizinprodukt zur Anwendung im Vaginalbereich, um Paare mit Kinderwunsch bei der natürlichen Empfängnis zu unterstützen. Mit seinen hervorragenden Gleiteigenschaften gleicht es mangelnde Scheidenfeuchtigkeit (ausgelöst z. B. durch Stress, Einnahme von Medikamenten usw.) sehr gut aus.

Klinische In-vitro-Studien belegen, dass das Ritex Kinderwunsch Gleitmittel bei Spermien wichtige Eigenschaften für eine erfolgreiche Empfängnis wie Motilität, Vitalität, Morphologie und Integrität der DNS sehr gut erhält.

Weitere Informationen und eine Übersicht über unsere dermatologischen und klinischen Untersuchungen finden Sie unter [www.kinderwunsch-gleitmittel.de](http://www.kinderwunsch-gleitmittel.de).

### Fachbegriffe:

**Motilität** – Die Motilität bezeichnet die Fähigkeit von Spermien, sich aus eigener Kraft fortzubewegen. Von progressiver Motilität wird dann gesprochen, wenn sich die Spermien gezielt in eine Richtung bewegen.

**Vitalität** – Bei der Vitalität wird die Anzahl bzw. der Anteil an lebenden Spermien angegeben.

**Morphologie** – Hierbei handelt es sich um das äußere Erscheinungsbild der Spermien. Veränderungen in der Morphologie können z. B. dazu führen, dass sich das Spermium nur eingeschränkt fortbewegen kann.

**Integrität der DNS** – Auch wenn ein Spermium bei den zuvor aufgeführten Eigenschaften keine Auffälligkeiten zeigt, ist es möglich, dass die Erbinformation, die das Spermium transportiert, beschädigt ist. Eine Beschädigung der DNS kann z. B. dazu führen, dass das Spermium die Eizelle nicht befruchten kann.

**pH-Wert** – Der pH-Wert gibt an, ob eine Umgebung sauer, neutral oder basisch ist. Studien haben gezeigt, dass Spermien in einem pH-Bereich von 7,2 bis 8,5 die beste Aktivität entfalten. Der vaginale pH-Wert beträgt im Allgemeinen ca. 4 und ist damit deutlich zu sauer für Spermien. Während der fruchtbaren Tage erhöht sich der vaginale pH-Wert auf ca. 7, sodass sich eine spermienfreundliche Umgebung einstellt.

**Osmolalität** – Die Osmolalität bzw. der osmotische Druck gibt in diesem Zusammenhang an, ob einer Zelle durch die Umgebung Flüssigkeit entzogen oder hinzugefügt wird. Für Spermien ist dieser Wert besonders

wichtig, da sowohl eine zu hohe als auch eine zu geringe Osmolalität dazu führt, dass die Spermien inaktiv werden oder sogar absterben.

**Viskosität** – Je höher die Viskosität einer Flüssigkeit ist, desto zähflüssiger ist sie. Spermien bewegen sich am besten in der Viskosität des Zervixschleims der fruchtbaren Tage. Ist die Viskosität höher, werden die Spermien gebremst und benötigen mehr Energie für die Fortbewegung. Ist die Viskosität niedriger, beginnen die Spermien zu "zappeln", wodurch sie ebenfalls mehr Energie als normal verbrauchen.

### Was ist das Besondere am Ritex Kinderwunsch Gleitmittel?

Die meisten herkömmlichen Gleitmittel sind auf den vaginalen pH-Wert der nicht-fruchtbaren Tage eingestellt und damit deutlich zu sauer für Spermien. Darüber hinaus ist die Osmolalität vieler Gleitmittel sehr hoch, sodass in der Folge die Aktivität von Spermien deutlich eingeschränkt oder sogar vollständig aufgehoben wird. Das Ritex Kinderwunsch Gleitmittel wurde dagegen so entwickelt, dass die entscheidenden Parameter pH-Wert und Osmolalität im natürlich vorgegebenen Maße perfekt eingehalten werden. Die Viskosität von Ritex Kinderwunsch Gleitmittel ähnelt der Viskosität des Zervixschleims an

fruchtbaren Tagen, sodass sich die Spermien sehr gut fortbewegen können. Darüber hinaus ist das Ritex Kinderwunsch Gleitmittel frei von Konservierungsstoffen und dadurch besonders schonend für Spermien.

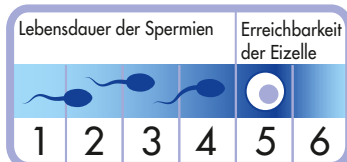
- Klinisch (in vitro) getestete Spermienfreundlichkeit
- Optimierte Viskosität für Spermienbeweglichkeit
- Erhält den natürlichen pH-Wert von Ejakulat und Zervixschleim
- Bewahrt die organische Osmolalität
- Frei von Konservierungsstoffen
- Ausgewählte Rohstoffe bester Qualität
- Herstellung mit modernster Technologie in Deutschland
- Regelmäßige, strenge Qualitätskontrollen
- **Zum Patent angemeldet**

## Gebrauchshinweise

### Wann sollte das Ritex Kinderwunsch Gleitmittel verwendet werden?

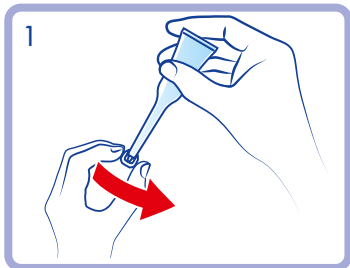
Das Ritex Kinderwunsch Gleitmittel ist an den fruchtbaren Tagen der Frau zu verwenden (pro Zyklus ca. 6 Tage: 4 Tage vor dem Eisprung, dem Tag des Eisprungs selbst und einen Tag nach dem Eisprung). Die höchste Wahrscheinlichkeit für eine Befruchtung besteht am Tag des Eisprungs. Da Spermien bis zu 5 Tagen im weiblichen Geschlechtstrakt überlebensfähig sind, kann jedoch auch ungeschützter Geschlechtsverkehr bis 4 Tage vor dem Tag des Eisprungs zu einer Empfängnis führen. Die Eizelle bleibt nach ihrem Sprung ca. 24 Stunden für die Spermien erreichbar, sodass auch in diesem Zeitraum eine Empfängnis möglich ist.

### Fruchtbare Tage

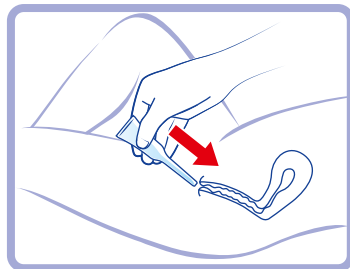


Das Gleitmittel ist sofort wirksam und kann unmittelbar vor dem Geschlechtsverkehr angewandt werden. Vor dem ersten Gebrauch Perforation des Schutzbeutels aufreißen. Einen Applikator entnehmen und Schutzbeutel mit dem Zip-Verschluss wieder sorgfältig verschließen.

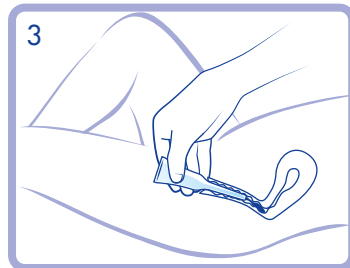
Bitte beachten Sie, dass der Inhalt des Schutzbeutels nach dessen Anbruch nur innerhalb von drei Monaten verwendet werden darf. Vor der Verwendung des Applikators überprüfen Sie bitte das Haltbarkeitsdatum (s. Tubenfalz). Verwenden Sie keinen Applikator, dessen Haltbarkeitsdatum abgelaufen ist.



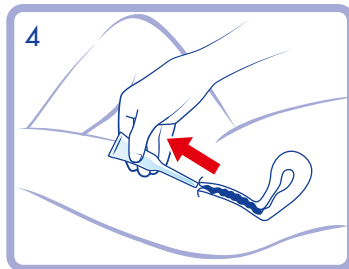
Entfernen Sie die Schutzkappe vom Applikator (1) und entsorgen Sie diese. Bitte verwenden Sie keinen Applikator, dessen Schutzkappe fehlt oder beschädigt ist. Der fehlerhafte Applikator muss entsorgt und stattdessen ein neuer verwendet werden.



Bitte wenden Sie den Applikator in einer liegenden Position an, damit das Gleitmittel optimal entnommen und eingebracht werden kann. Halten Sie den Applikator am mittleren Bereich des Tubenkörpers mit Daumen und Fingern fest und führen das dünne Ende vorsichtig in die Vagina ein (2).



Drücken Sie mehrfach auf den mittleren Tubenkörper, um das Gleitmittel zu entnehmen (3).











Ziehen Sie den Applikator anschließend aus der Vagina und halten dabei den Tubenkörper gedrückt, damit kein Vaginalsekret eingesaugt wird (4).

Bitte entsorgen Sie den verwendeten Applikator. Die Applikatoren sind ausdrücklich nur für den einmaligen Gebrauch bestimmt.

Ritex Kinderwunsch Gleitmittel kann Flecken auf Textilien verursachen, die teilweise nur schwer herauszuwaschen sind. Das Gleitmittel soll nicht in die Augen gelangen, da der Gleitfilm die Sicht vorübergehend trüben kann. Für Kinder unzugänglich aufbewahren.


Bitte beachten Sie auch die nachstehenden Hinweis-Symbole auf der Verpackung:

-  Bitte beachten Sie die ausführlichen Hinweise auf diesem Beipackzettel.
-  Jeden Applikator nur einmal verwenden.
-  Applikatoren vor direktem Sonnenlicht und Hitze geschützt lagern.
-  Trocken lagern.
-  Verfalldatum. Applikatoren nicht benutzen, wenn Verfalldatum überschritten.
-  Nummer der Charge
-  Ritex Artikelnummer
-  Hersteller

### Packungsinhalt:

8 Einmal-Applikatoren à 4 ml im wiederverschließbaren Zip-Beutel.

**Ingredients:** Dimeticon Ph.Eur.

 Ritex GmbH  
Gustav-Winkler-Straße 50  
D-33699 Bielefeld · Germany  
[www.kinderwunsch-gleitmittel.de](http://www.kinderwunsch-gleitmittel.de)

Stand: Februar 2016  
R MAT NR 5711500216